

UBV - Umweltbüro GmbH Vogtland

Hauptsitz

Thossener Str. 6
D-08538 Weischlitz

Büro

Leipziger Str. 93
D-01127 Dresden

Büro

Thomas-Müntzer-Straße 25
D-02977 Hoyerswerda



Projekt: **Hydrogeologisches Gutachten zur Überarbeitung der Trinkwasserschutzzone WF Seifhennersdorf**

Bearbeitungszeitraum: 2004

Auftraggeber: Sächsisches Landesamt für Umwelt und Geologie
Zur Wetterwarte 10
01109 Dresden

Ansprechpartner: Herr Scheerbaum (LfUG) Tel. 0351 89 28 254
Herr Schubert, Frau Hoffmann (LRA ZI) Tel. 03583 72 23 09
Herr Borutta (SOWAG) Tel. 03583 7737 0
Herr Burian (Bezirksamt Usti n.L.) Tel. +420 777216 852

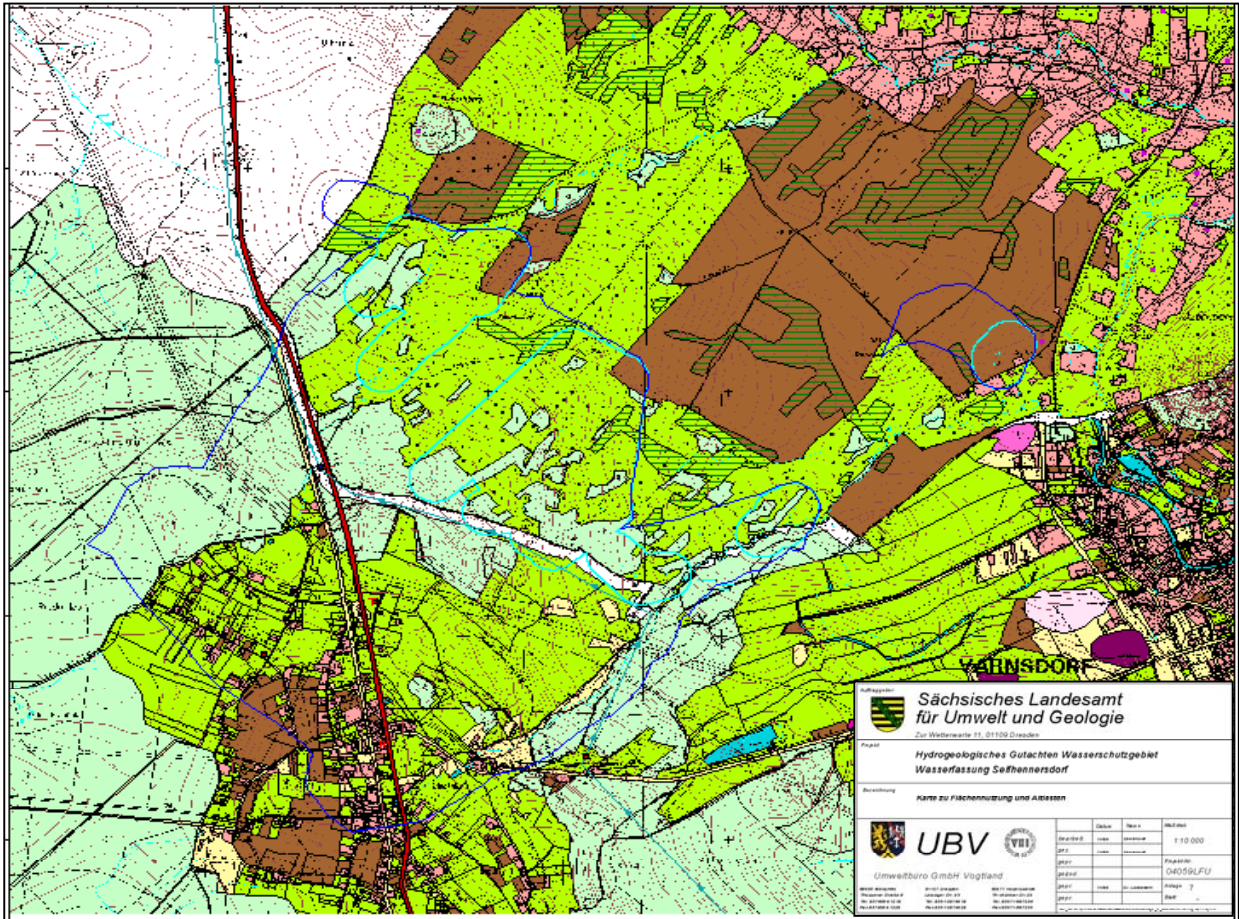
Ausgeführte Tätigkeiten: Erarbeitung eines Schutzzonenvorschlages für die WF Seifhennersdorf

- Grenzüberschreitende Datenakquisition zu Geologie/Hydrogeologie, Wasserhaushalt und Flächennutzung
- Transformation tschechischer Fläche und geologischer Punktdaten in sächsisches System (Koordinatentransformation in RD83, GeODIN)
- Grenzüberschreitende Untersuchung der Hydrodynamik (Stichtags- und Abflussmessung)
- Bildung eines grenzüberschreitenden konzeptionellen hydrogeologischen Modells
- Recherche der wasserrechtlichen Randbedingungen für das grenzüberschreitende Schutzzonenkonzept
- Grenzüberschreitender Schutzzonenvorschlag nach DVGW-Regelwerk
- Fachübersetzung des Gutachtens in tschechische Sprache
- Beschaffung digitaler tschechischer Katasterkarten und deren Anpassung an das sächsische System

Verantwortlicher
Geschäftsführer: Dr. Daffner

Projektleiter: Dr. C. Leibenath

Projektbearbeiter: Dr. C. Leibenath



Legende

Flächennutzung

- Grünland
- Bebaute Flächen
- Acker
- Gewässer
- Weid
- Meliorierte Flächen (Drainage)
- Sonstiges

Altlasten und potentielle Kontaminationsflächen

- Altlastverzeichnisse auf der Sächsischen Seite
- Altlastverzeichnisse auf der Tschechischen Seite
- Kommunale- oder Industrieabfälle
- Schlacke, Asche, Erde, mit Zusatz von Kommunalabfall
- Schlacke, Asche, Erde
- Erde (Inertmaterial)
- ⚡ Transformatorstation
- T Tankstelle S tadtänka
- Kontrollschacht
- ⚡ Fernwasserleitung
- R Rinderstall
- ⊠ Transformatorstationen

Schutzzonenvorschläge

- Schutzzonenvorschlag SZ3
- Schutzzonenvorschlag SZ2

Vysvetlivky

Využití území

- Trvale travní porosty
- Zastavěné plochy
- Orná půda
- Vodstvo
- Les
- Meliorované plochy (draináž)
- Ostatní plochy

Staré ekologické zátěže a potenciální kontaminace nebezpečí

- Staré ekologické zátěže na české straně
- Staré ekologické zátěže na české straně
- Komunální nebo průmyslové odpady
- Škvary, popílky, zemina (s příměsí komunálního odpadu)
- Škvary, popílky, zemina
- Zemina (inertní materiál)
- ⚡ Transformatorstation
- T Čerpační stanice pohonných hmot S tadtänka
- Přerušovací komora
- ⚡ vodovodní potrubí
- R Kraje vlt S tadtänka
- ⊠ Trafostanice

Navrh ochranných pásem

- Navrh ochranného pásma 3. stupně
- Navrh ochranného pásma 2. stupně